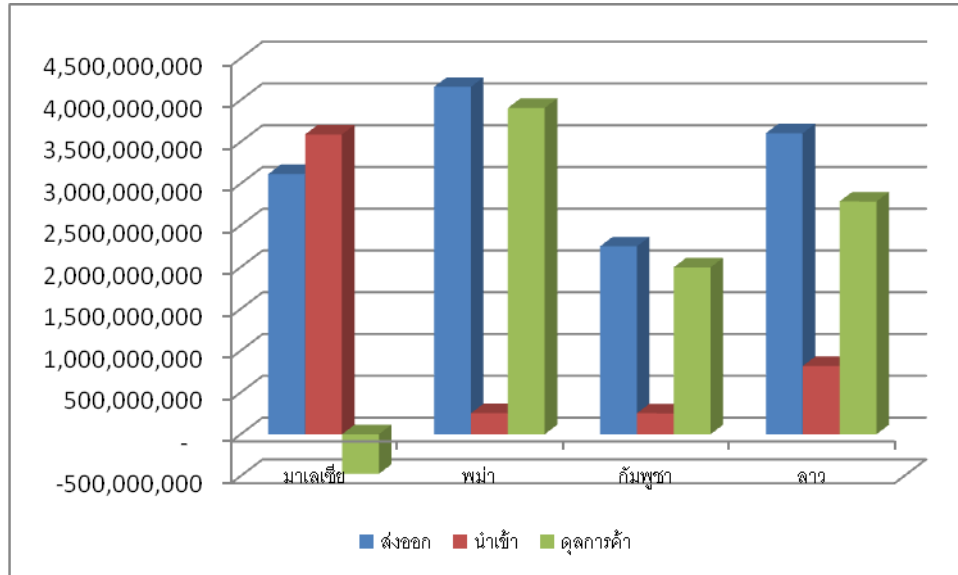


## สถานการณ์การค้าชายแดนของ SMEs ประจำเดือนตุลาคม 2557

สถานการณ์การค้าชายแดนของ SMEs ประจำเดือนตุลาคม 2557 พบว่าการส่งออกผ่านชายแดนในเดือนกันยายน 2557 มีมูลค่า 13,126,786,184 บาท โดยประเทศที่มีมูลค่าการส่งออกผ่านชายแดนสูงสุด คือ พม่า 4,158,837,884 บาท ขยายตัวจากเดือนที่แล้วเล็กน้อยร้อยละ 0.6 ตามมาด้วย ลาว 3,603,997,413 ล้านบาท มีการขยายตัวเพิ่มขึ้นร้อยละ 5.29 มาเลเซีย 3,114,829,281 มีการขยายตัวเพิ่มขึ้นร้อยละ 8.32 และกัมพูชาเป็นประเทศที่มีการส่งออกผ่านชายแดนน้อยที่สุด 2,249,121,606 ล้านบาท และมีการส่งออกหดตัวร้อยละ 9.03

ในเดือนกันยายน 2557 SMEs มีมูลค่านำเข้าผ่านชายแดน 4,909,840,451 บาท โดยประเทศที่มีการนำเข้าสูงสุด คือ มาเลเซีย 3,589,487,908 บาท เพิ่มขึ้นจากเดือนก่อนหน้าร้อยละ 15.84 และเป็นประเทศเดียวที่ไทยขาดดุลการค้าชายแดน สำหรับลาวมีมูลค่าการนำเข้า 817,228,308 บาท ขยายตัวเพิ่มขึ้นร้อยละ 31.39 พม่ามีมูลค่าการนำเข้า 252,120,371 บาท ขยายตัวเพิ่มขึ้นร้อยละ 32.66 และกัมพูชามีมูลค่าการนำเข้า 251,003,864 บาทหดตัวลดลงร้อยละ 37.14

รูปที่ 1 ภาพรวมการค้าชายแดนของ SMEs ระหว่างไทยและประเทศเพื่อนบ้าน เดือนกันยายน 2557 (หน่วย : บาท)



ที่มา : กรมศุลกากร

ประมวลโดย : สำนักงานส่งเสริมวิสาหกิจขนาดกลางและขนาดย่อม

ตารางที่ 1 มูลค่าการค้าขายแดนของ SMEs ระหว่างไทยและประเทศเพื่อนบ้าน เดือนกันยายน 2557 (หน่วย : บาท)

| ประเทศ   | ส.ค.-57        |               | ก.ย.-57        |               | Growth กย./สค. |        |
|----------|----------------|---------------|----------------|---------------|----------------|--------|
|          | ส่งออก         | นำเข้า        | ส่งออก         | นำเข้า        | ส่งออก         | นำเข้า |
| มาเลเซีย | 2,875,569,677  | 3,098,717,116 | 3,114,829,281  | 3,589,487,908 | 8.32           | 15.84  |
| พม่า     | 4,134,198,000  | 190,054,175   | 4,158,837,884  | 252,120,371   | 0.60           | 32.66  |
| กัมพูชา  | 2,472,364,495  | 399,305,613   | 2,249,121,606  | 251,003,864   | -9.03          | -37.14 |
| ลาว      | 3,422,975,531  | 621,970,332   | 3,603,997,413  | 817,228,308   | 5.29           | 31.39  |
| รวม      | 12,905,107,703 | 4,310,047,236 | 13,126,786,184 | 4,909,840,451 | 1.72           | 13.92  |

ที่มา : กรมศุลกากร

ประมวลโดย : สำนักงานส่งเสริมวิสาหกิจขนาดกลางและขนาดย่อม

### สถานการณ์การค้าขายแดนระหว่างไทย-มาเลเซีย

สถานการณ์การค้าขายแดนระหว่างไทยกับมาเลเซียตั้งแต่เดือนมกราคม-กันยายน ปี 2557 มีมูลค่าการส่งออกผ่านชายแดนทั้งหมดรวม 206,838,095,747 บาท หดตัวจากช่วงเดียวกันของปีก่อนร้อยละ 2.78 โดย SMEs มีมูลค่าการส่งออก 58,583,704,160 บาท คิดเป็นสัดส่วนร้อยละ 28.32 ของมูลค่าการส่งออกผ่านชายแดนทั้งหมด โดยหดตัวร้อยละ 5.89 จากช่วงเดียวกันของปีก่อน สำหรับด้านที่ SMEs มีมูลค่าการส่งออกสูงสุด คือ ด้านศุลกากรสะเดา จ. สงขลา มีมูลค่าการส่งออกรวม 30,099,553,078 บาท ขยายตัวเพิ่มขึ้นร้อยละ 7.41

ตารางที่ 2 มูลค่าการค้าขายแดนระหว่างไทยและมาเลเซีย (หน่วย : บาท)

| ด่าน                    | จังหวัด  | 2556 (ม.ค.-ก.ย.) |                 | 2557 (ม.ค.-ก.ย.) |                 | Growth 2557/2556 (ม.ค.-ก.ย.) |          |
|-------------------------|----------|------------------|-----------------|------------------|-----------------|------------------------------|----------|
|                         |          | SMEs             | Total           | SMEs             | Total           | SMEs                         | Total    |
| ด่านศุลกากรสะเดา        | สงขลา    | 28,022,857,248   | 108,008,805,851 | 30,099,553,078   | 114,772,827,741 | 7.41%                        | 6.26%    |
| ด่านศุลกากรปางดงเบงกาลี | สงขลา    | 30,484,491,466   | 100,562,964,017 | 25,037,540,045   | 88,158,635,266  | -17.87%                      | -12.33%  |
| ด่านศุลกากรเบตง         | ยะลา     | 2,889,564,188    | 3,206,396,224   | 2,423,130,966    | 2,645,395,483   | -16.14%                      | -17.50%  |
| ด่านศุลกากรสุโขทัย      | นราธิวาส | 583,002,798      | 652,109,554     | 443,702,132      | 557,526,561     | -23.89%                      | -14.50%  |
| ด่านศุลกากรบ้านประกอบ   | สงขลา    | 93,411,998       | 130,739,734     | 296,518,525      | 392,731,104     | 217.43%                      | 200.39%  |
| ด่านศุลกากรตากใบ        | นราธิวาส | 126,189,207      | 126,610,707     | 228,176,326      | 229,457,666     | 80.82%                       | 81.23%   |
| ด่านศุลกากรสตูล         | สตูล     | 44,304,038       | 65,778,951      | 55,083,088       | 65,091,740      | 24.33%                       | -1.04%   |
| ด่านศุลกากรวังประจัน    | สตูล     | -                | -               | -                | 350,000         |                              |          |
| จุดตรวจชายแดน           | นราธิวาส | 4,000,000        | 4,037,300       | -                | -               | -100.00%                     | -100.00% |

|   |       |                       |                        |                       |                        |               |               |
|---|-------|-----------------------|------------------------|-----------------------|------------------------|---------------|---------------|
| บูเก๊ะตา                                    |       |                       |                        |                       |                        |               |               |
| ด้านศุลกากร<br>ปาดังเบซาร์ ทาง<br>บกพรมแดน1 | สงขลา | -                     | 1,226,523              | -                     | 16,080,186             |               | 1211.04%      |
| <b>รวม</b>                                  |       | <b>62,247,820,943</b> | <b>212,758,668,861</b> | <b>58,583,704,160</b> | <b>206,838,095,747</b> | <b>-5.89%</b> | <b>-2.78%</b> |

ที่มา : กรมศุลกากร

ประมวลโดย : สำนักงานส่งเสริมวิสาหกิจขนาดกลางและขนาดย่อม

### สถานการณ์การค้าชายแดนระหว่างไทย-พม่า

สถานการณ์การค้าชายแดนระหว่างไทยกับพม่าตั้งแต่เดือนมกราคม-กันยายน ปี 2557 มีมูลค่าการส่งออกผ่านชายแดนทั้งหมดรวม 70,247,848,056 บาท ขยายตัวเพิ่มขึ้นจากช่วงเดียวกันของปีก่อนร้อยละ 17.47 โดย SMEs มีมูลค่าการส่งออก 39,061,540,733 บาท คิดเป็นสัดส่วนร้อยละ 55.61 ของมูลค่าการส่งออกผ่านชายแดนทั้งหมด โดยขยายตัวเพิ่มขึ้นร้อยละ 19.11 จากช่วงเดียวกันของปีก่อน สำหรับด้านที่ SMEs มีมูลค่าการส่งออกสูงสุด คือ ด้านศุลกากรแม่สอด จ. ตาก มีมูลค่าการส่งออกรวม 26,279,483,075 บาท ขยายตัวเพิ่มขึ้นร้อยละ 34.23

ตารางที่ 3 มูลค่าการค้าชายแดนระหว่างไทยและพม่า (หน่วย : บาท)

| ด้าน                       | จังหวัด         | 2556 (ม.ค.-ก.ย.)      |                       | 2557 (ม.ค.-ก.ย.)      |                       | Growth 2557/2556 (ม.ค.-ก.ย.) |               |
|----------------------------|-----------------|-----------------------|-----------------------|-----------------------|-----------------------|------------------------------|---------------|
|                            |                 | SMEs                  | Total                 | SMEs                  | Total                 | SMEs                         | Total         |
| ด้านศุลกากรแม่สอด          | ตาก             | 19,577,408,406        | 31,088,683,920        | 26,279,483,075        | 43,461,228,266        | 34.23%                       | 39.80%        |
| ด้านศุลกากรแม่สาย          | เชียงราย        | 6,368,655,821         | 8,332,499,747         | 6,532,246,812         | 8,578,160,813         | 2.57%                        | 2.95%         |
| ด้านศุลกากรระนอง           | ระนอง           | 6,025,341,181         | 15,936,047,427        | 5,110,300,113         | 14,020,470,274        | -15.19%                      | -12.02%       |
| ด้านศุลกากรสงขลาบุรี       | กาญจนบุรี       | 695,039,688           | 1,337,500,404         | 856,636,609           | 1,185,279,513         | 23.25%                       | -11.38%       |
| ด้านศุลกากรแม่สะเรียง      | แม่ฮ่องสอน      | 38,022,108            | 42,125,849            | 148,543,888           | 210,726,389           | 290.68%                      | 400.23%       |
| ด้านศุลกากรกระบี่บุรี      | ระนอง           | 32,000,000            | 32,000,000            | 64,800,000            | 77,349,170            | 102.50%                      | 141.72%       |
| ด้านศุลกากรแม่ฮ่องสอน      | แม่ฮ่องสอน      | 18,005,633            | 74,355,806            | 39,964,094            | 95,729,756            | 121.95%                      | 28.75%        |
| ด้านศุลกากรประจวบคีรีขันธ์ | ประจวบคีรีขันธ์ | 41,014,684            | 2,850,809,807         | 29,431,882            | 2,618,769,615         | -28.24%                      | -8.14%        |
| ด้านศุลกากรเชียงดาว        | เชียงใหม่       |                       |                       | 134,260               | 134,260               |                              |               |
| ด้านศุลกากรชุมพร           | ชุมพร           | -                     | 104,227,801           | -                     |                       |                              | -100.00%      |
| <b>รวม</b>                 |                 | <b>32,795,487,521</b> | <b>59,798,250,761</b> | <b>39,061,540,733</b> | <b>70,247,848,056</b> | <b>19.11%</b>                | <b>17.47%</b> |

ที่มา : กรมศุลกากร

ประมวลโดย : สำนักงานส่งเสริมวิสาหกิจขนาดกลางและขนาดย่อม

### สถานการณ์การค้าชายแดนระหว่างไทย-กัมพูชา

สถานการณ์การค้าชายแดนระหว่างไทยกับกัมพูชาตั้งแต่เดือนมกราคม-กันยายน ปี 2557 มีมูลค่าการส่งออกผ่านชายแดนทั้งหมดรวม 70,057,846,465 บาท ขยายตัวเพิ่มขึ้นจากช่วงเดียวกันของปีก่อนร้อยละ 11.37 โดย SMEs มีมูลค่าการส่งออก 26,779,177,567 บาท คิดเป็นสัดส่วนร้อยละ 38.22 ของมูลค่าการ

ส่งออกผ่านชายแดนทั้งหมด โดยหดตัวลดลงร้อยละ 10.86 จากช่วงเดียวกันของปีก่อน สำหรับด้านที่ SMEs มีมูลค่าการส่งออกสูงสุด คือ ด้านศุลกากรคลองใหญ่ จ. ตราด มีมูลค่าการส่งออกรวม 8,183,539,128 ลดลงร้อยละ 18.38

ตารางที่ 4 มูลค่าการค้าชายแดนระหว่างไทยและกัมพูชา (หน่วย : บาท)

| ด้าน                         | จังหวัด  | 2556 (ม.ค.-ก.ย.)      |                       | 2557 (ม.ค.-ก.ย.)      |                       | Growth 2557/2556 (ม.ค.-ก.ย.) |               |
|------------------------------|----------|-----------------------|-----------------------|-----------------------|-----------------------|------------------------------|---------------|
|                              |          | SMEs                  | Total                 | SMEs                  | Total                 | SMEs                         | Total         |
| ด้านศุลกากรคลองใหญ่          | ตราด     | 10,026,860,326        | 17,129,646,990        | 8,183,539,128         | 14,587,084,291        | -18.38%                      | -14.84%       |
| จุดตรวจด่านพรมแดน<br>คลองลึก | จันทบุรี | 10,853,345,408        | 24,971,598,491        | 8,034,744,667         | 25,140,937,915        | -25.97%                      | 0.68%         |
| ด้านศุลกากรอรัญประเทศ        | สระแก้ว  | 2,688,292,430         | 8,072,488,918         | 2,865,209,746         | 13,648,893,260        | 6.58%                        | 69.08%        |
| ด้านพรมแดนบ้านหาดเล็ก        | ตราด     | 979,103,259           | 2,393,913,639         | 2,453,803,609         | 5,573,481,418         | 150.62%                      | 132.82%       |
| จุดผ่อนปรนบ้านหนองปรือ       | สระแก้ว  | 2,541,752,261         | 3,561,734,870         | 2,017,550,754         | 2,874,933,808         | -20.62%                      | -19.28%       |
| จุดผ่อนปรนบ้านเขาดิน         | สระแก้ว  | 316,317,798           | 566,963,466           | 1,075,541,895         | 1,644,671,256         | 240.02%                      | 190.08%       |
| ด้านพรมแดนบ้านฝักกาด         | จันทบุรี | 778,745,242           | 1,586,334,067         | 856,243,821           | 1,947,649,589         | 9.95%                        | 22.78%        |
| ด้านพรมแดนบ้านแหลม           | จันทบุรี | 497,955,153           | 1,482,521,269         | 663,368,364           | 2,183,271,958         | 33.22%                       | 47.27%        |
| ด้านศุลกากรช่องจอม           | สุรินทร์ | 207,074,857           | 806,690,496           | 342,922,170           | 1,159,707,096         | 65.60%                       | 43.76%        |
| จุดผ่อนปรนบ้านซับตารี        | จันทบุรี | 10,513,747            | 44,377,970            | 138,808,757           | 268,791,099           | 1220.26%                     | 505.69%       |
| จุดผ่อนปรนบ้านสวนส้ม         | จันทบุรี | 47,496,844            | 134,444,558           | 71,869,557            | 234,596,841           | 51.31%                       | 74.49%        |
| ด้านพรมแดนช่องสะง่า          | ศรีสะเกษ | 48,646,042            | 595,409,671           | 52,489,795            | 760,481,027           | 7.90%                        | 27.72%        |
| จุดผ่อนปรนบ้านตาพระยา        | สระแก้ว  | 684,256,414           | 771,718,025           | 18,031,021            | 22,665,414            | -97.36%                      | -97.06%       |
| ด้านศุลกากรจันทบุรี          | จันทบุรี | 360,752,241           | 786,803,217           | 5,054,283             | 9,614,793             | -98.60%                      | -98.78%       |
| ด้านผ่อนปรนบ้านมะม่วง        | ตราด     | -                     | 215,000               | -                     | 1,066,700             |                              | 396.14%       |
| <b>รวม</b>                   |          | <b>30,041,112,022</b> | <b>62,904,860,647</b> | <b>26,779,177,567</b> | <b>70,057,846,465</b> | <b>-10.86%</b>               | <b>11.37%</b> |

ที่มา : กรมศุลกากร

ประมวลโดย : สำนักงานส่งเสริมวิสาหกิจขนาดกลางและขนาดย่อม

#### สถานการณ์การค้าชายแดนระหว่างไทย-ลาว

สถานการณ์การค้าชายแดนระหว่างไทยกับลาวตั้งแต่เดือนมกราคม-กันยายน ปี 2557 มีมูลค่าการส่งออกผ่านชายแดนทั้งหมดรวม 145,889,512,154 บาท ขยายตัวเพิ่มขึ้นจากช่วงเดียวกันของปีก่อนร้อยละ 10.62 โดย SMEs มีมูลค่าการส่งออก 54,550,190,637 บาท คิดเป็นสัดส่วนร้อยละ 37.39 ของมูลค่าการส่งออกผ่านชายแดนทั้งหมด โดยขยายตัวเพิ่มขึ้นร้อยละ 16.53 จากช่วงเดียวกันของปีก่อน สำหรับด้านที่ SMEs มีมูลค่าการส่งออกสูงสุด คือ ด้านศุลกากรหนองคาย จ. หนองคาย มีมูลค่าการส่งออกรวม 13,881,750,470 หดตัวลดลงร้อยละ 4.77

ตารางที่ 5 มูลค่าการค้าชายแดนระหว่างไทยและลาว (หน่วย : บาท)

| ด้าน   | จังหวัด  | 2556 (ม.ค.-ก.ย.)      |                        | 2557 (ม.ค.-ก.ย.)      |                        | Growth 2557/2556<br>(มค.-กย.) |               |
|--|----------|-----------------------|------------------------|-----------------------|------------------------|-------------------------------|---------------|
|  |          | SMEs                  | Total                  | SMEs                  | Total                  | SMEs                          | Total         |
| ด้านศุลกากร<br>หนองคาย                           | หนองคาย  | 14,577,665,613        | 41,476,151,503         | 13,881,750,470        | 43,283,149,214         | -4.77%                        | 4.36%         |
| ด้านศุลกากรนครพนม                                | นครพนม   | 7,099,231,831         | 25,978,079,121         | 11,788,489,408        | 31,522,169,498         | 66.05%                        | 21.34%        |
| ด้านศุลกากรเชียงแสน                              | เชียงราย | 6,961,970,867         | 8,714,877,903          | 7,749,810,530         | 9,824,621,107          | 11.32%                        | 12.73%        |
| ด้านศุลกากร<br>มุกดาหาร                          | มุกดาหาร | 5,810,996,724         | 26,593,613,852         | 6,850,452,684         | 28,105,633,213         | 17.89%                        | 5.69%         |
| ด้านศุลกากรเชียงของ                              | เชียงราย | 4,291,404,924         | 7,438,455,228          | 4,768,310,036         | 8,919,349,915          | 11.11%                        | 19.91%        |
| ด้านศุลกากรพิบูล<br>มังสาหาร<br>ช่องเม็ก สิรินคร | อุบลฯ    | 2,413,652,809         | 8,112,986,331          | 3,042,467,200         | 10,574,329,077         | 26.05%                        | 30.34%        |
| ด้านศุลกากรท่าลี่                                | เลย      | 2,615,941,897         | 6,429,243,063          | 3,030,938,838         | 6,513,706,348          | 15.86%                        | 1.31%         |
| ด้านศุลกากรทุ่งช้าง                              | น่าน     | 795,601,753           | 3,005,389,377          | 1,980,792,829         | 4,170,487,265          | 148.97%                       | 38.77%        |
| ด้านศุลกากรเขมราฐ                                | อุบลฯ    | 1,439,641,704         | 1,805,753,408          | 800,825,675           | 1,175,765,401          | -44.37%                       | -34.89%       |
| ด้านศุลกากรบึงกาฬ                                | บึงกาฬ   | 541,567,187           | 1,921,404,256          | 499,345,676           | 1,461,942,110          | -7.80%                        | -23.91%       |
| ด้านศุลกากรเชียงคาน                              | เลย      | 263,032,851           | 410,959,182            | 157,007,291           | 338,359,006            | -40.31%                       | -17.67%       |
| <b>รวม</b>                                       |          | <b>46,810,708,160</b> | <b>131,886,913,224</b> | <b>54,550,190,637</b> | <b>145,889,512,154</b> | <b>16.53%</b>                 | <b>10.62%</b> |

ที่มา : กรมศุลกากร

ประมวลโดย : สำนักงานส่งเสริมวิสาหกิจขนาดกลางและขนาดย่อม